

CUBA TRAVEL CORPORATION, S.L.
 Dr. Castelo, 44
 28009 Madrid
 610490343
 roberto.a.paneque@gmail.com

Cuba Travel Corporation, S.L.
 NIF/NIE/CIF B09828716
 Dr. Castelo, 44
 28850 Madrid
 +34610490343
 roberto.a.paneque@gmail.com

Documento	Número	Fecha	Validez de la oferta
Presupuesto	139902	17.08.2022	15 días, salvo cambio de tarifa

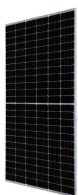
Código	Descripción	Cantidad	Precio ud.	Subtotal
1002321	Panel Solar 455W JA Solar Mono PERC	2	168,38 €	336,76 €
1507213	Estructura 2 Pan. 30-45mm Coplanar Varilla Falcat	1	82,15 €	82,15 €
5504017	Conectores WEIDMULLER PVStick	1	6,01 €	6,01 €
5201014	Cable Unifilar 6 mm2 SOLAR PV ZZ-F Rojo	20	2,43 €	48,60 €
5201016	Cable Unifilar 6 mm2 SOLAR PV ZZ-F Negro	20	2,43 €	48,60 €
2006009	Regulador MPPT 150V 60A LCD 12/24/48V	1	257,96 €	257,96 €
5201022	Cable Unifilar 16 mm2 SOLAR PV ZZ-F Rojo	1	5,22 €	5,22 €
5201024	Cable Unifilar 16 mm2 SOLAR PV ZZ-F Negro	1	5,53 €	5,53 €
5504005	Terminal de Ojo Cable 16mm - Ojo 8mm	2	0,87 €	1,74 €
3004210	Inversor Cargador 300W 12V Must Solar	1	100,12 €	100,12 €
1708242	Batería GEL 12V 150Ah Tensite	1	218,99 €	218,99 €
5504037	Fusible 15A 1000VDC 10x38	1	2,91 €	2,91 €
5504124	Portafusibles 10x38 1000V	1	4,77 €	4,77 €

Descuento	Envío Cargo	Base imponible	IVA	Total
	0,00 €	1.119,36 €	235,08 €	1.354,44 €

El sistema fotovoltaico ofertado en el documento adjunto es capaz de generar 2,73 kWh al día en invierno (contando con 3 horas de sol), mientras que en verano, la producción ascendería a 6,37 kWh al día (contando con 7 horas de sol).

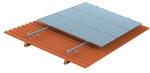
Las características del sistema ofertado son:

- Potencia Solar Fotovoltaica Instalada: 910W
- Potencia máxima de salida a vivienda: 300W
- Producción diaria en INVIERNO: 4,55 kWh
- Producción diaria en VERANO: 9,10 kWh
- Producción MEDIA diaria Anual: 6,37 kWh



2 ud. Panel Solar 455W JA Solar Mono PERC:

Con 25 años de garantía, fabricado en silicio monocristalino de la reconocida marca internacional JA Solar. Ofrece una de las mejores producciones para nuestro sistema fotovoltaico ya que es de los modelos monocristalinos más potentes a una gran relación calidad-precio. Es capaz de proporcionar alrededor de 1350Wh al día en invierno a nuestra instalación solar y prácticamente el doble en el verano. Gracias a su tecnología PERC con medias células monocristalinas de gran rendimiento obtiene una eficiencia superior al 20% dado el tamaño del módulo. Tiene unas dimensiones de 2112 x 1052 x 35mm e incorpora cajas de conexión para cada cableado, positivo y negativo, con conectores MC4 en sus extremos. El módulo fotovoltaico incorpora un marco ensamblado de aluminio preparado para poderlo sujetar a cualquier estructura teniendo en cuenta sus dimensiones extra.

**1 ud. Estructura 2 Pan. 30-45mm Coplanar Varilla Falcat:**

Sirve para colocar los paneles solares sobre una cubierta de tejas ya con una inclinación y orientación correcta. Incluye también una varilla roscada metálica para poder anclar la estructura al tejado, sin necesidad de desmontar nada. El grosor de panel admitido en estas estructuras es de entre 30 y 45 mm de marco.

**1 ud. Conectores WEIDMULLER PVStick:**

Son los más recomendados en el caso de no tener una crimpadora para poder conectar los conectores habituales MC4. Son compatibles con todos los modelos de conectores que se ofrecen de serie en los paneles solares y no requiere de ningún tipo de herramienta para poder ensamblarlos en el cable.

**1 ud. Regulador MPPT 150V 60A LCD 12/24/48V:**

Este regulador de carga SR-ML MPPT es un controlador de corriente hasta 60A que trabaja a una tensión de 12V, 24V, 36V y 48V. Este regulador de carga cuenta con avanzada tecnología de seguimiento del punto de máxima potencia de los paneles solares para optimizar su eficiencia en todo momento, en concreto este regulador de carga MPPT es capaz de aumentar la eficiencia entre un 15 y un 20% en comparación con otros reguladores PWM. Este regulador de carga cuenta con pantalla LCD para la configuración del dispositivo y la monitorización de los datos. La protección del regulador contra calentamiento prolonga la vida útil de las baterías.

**1 ud. Inversor Cargador 300W 12V Must Solar:**

Ofrece una solución muy útil para sistemas fotovoltaicos pequeños, ya que integra un cargador de baterías en un solo aparato. La potencia nominal es de 300W con potencia pico de 900W durante 20ms. La tensión nominal de salida es de 230Vac. La tensión de alimentación desde baterías es de 12Vdc. Con su pantalla LCD podremos ver: carga, tensión de baterías, intensidad de corriente, etc. El cargador de baterías permite poder cargar nuestra batería desde un generador externo o red eléctrica y es de 10A a 12V. Es compatible con baterías de plomo, tanto selladas como abiertas. Incluye medio metro de cable de la sección necesaria. La garantía del inversor es de 2 años.

**1 ud. Batería GEL 12V 150Ah Tensite:**

Batería monobloc con tecnología de electrolito en GEL que presenta un formato compacto. Al ser de GEL no emite gases ni requiere de mantenimiento. Es una excelente opción cuando se desea instalar la batería en un sitio sin ventilación. Se recomienda instalar en su posición natural y bajo ninguna circunstancia conectarla en paralelo. Hay que tener en cuenta las tensiones de carga para asegurar la máxima durabilidad de ese modelo de batería. Tiene una excelente relación calidad-precio y el fabricante ofrece una garantía de 2 años.

**20 ud. Cable Unifilar 6 mm2 SOLAR PV ZZ-F Rojo:**

Cable libre de halógenos con recubrimiento de PVC. Su flexibilidad lo hace muy adecuado en trazados difíciles y gracias al diseño de sus materiales puede ser instalado en todo tipo de condiciones ambientales.

**20 ud. Cable Unifilar 6 mm2 SOLAR PV ZZ-F Negro:**

Cable libre de halógenos con recubrimiento de PVC. Su flexibilidad lo hace muy adecuado en trazados difíciles y gracias al diseño de sus materiales puede ser instalado en todo tipo de condiciones ambientales.

1 ud. Cable Unifilar 16 mm2 SOLAR PV ZZ-F Rojo:

Especial para instalaciones eléctricas. Se trata de un cable de potencia libre de halógenos. Es un cable



flexible de potencia diseñado para satisfacer los requisitos industriales más exigentes.

1 ud. Cable Unifilar 16 mm² SOLAR PV ZZ-F Negro:

Especial para instalaciones eléctricas. Se trata de un cable de potencia libre de halógenos. Es un cable flexible de potencia diseñado para satisfacer los requisitos industriales más exigentes.



2 ud. Terminal de Ojo Cable 16mm - Ojo 8mm:

Sirve para crimpar cableado de 16 mm de sección y hacer la conexión sobre un tornillo de 8 mm de diámetro.



1 ud. Fusible 15A 1000VDC 10x38:

Preparado para fundirse cuando el panel solar está experimentando una intensidad mayor de 16 amperios, garantizando que no se den cortocircuitos ni problemas con los dispositivos conectados.



1 ud. Portafusibles 10x38 1000V:

Cuenta con una fisonomía compacta y de sencilla instalación, así como con unas características técnicas adaptadas para conectar correctamente el fusible y soportar la sobretensión a la que el fusible puede verse expuesto.

